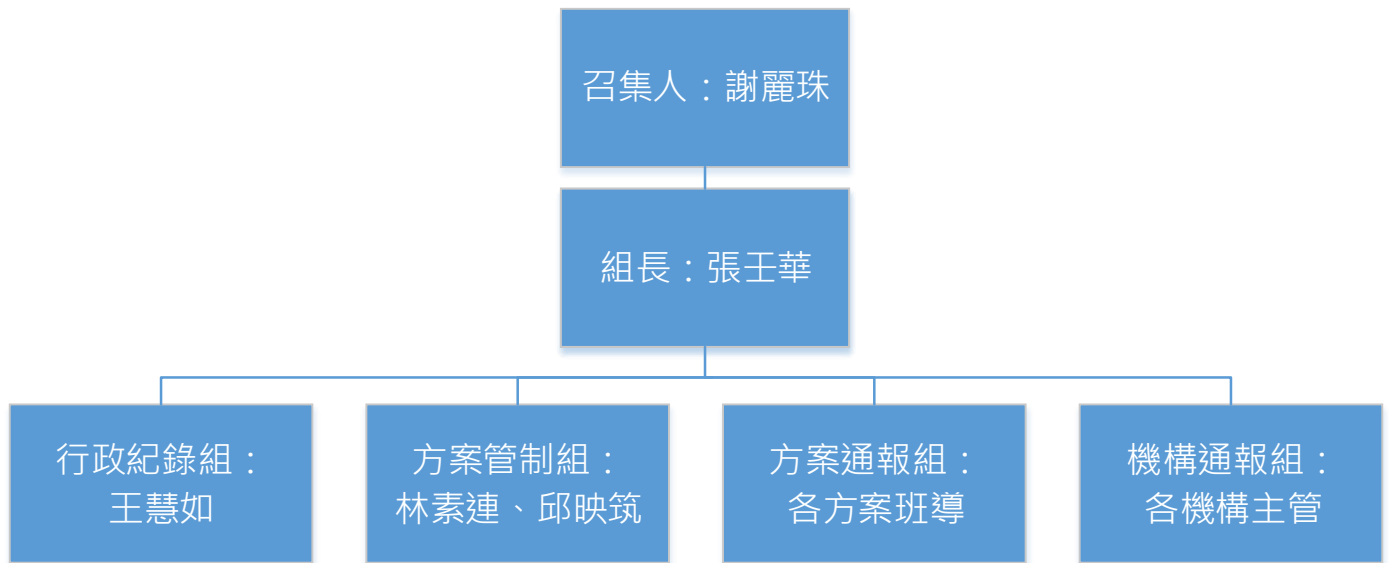


利仁協會武漢肺炎作業辦法

一、防疫編制組織圖：



防疫小組名單及職責		
組別	姓名	工作事項
召集人	謝麗珠	1.督導、綜理協會傳染病各項事宜。 2.依主管單位規定辦理各項停課、決議事項。 3.召開會議及協調各單位配合疫情因應相關事宜。 4.統籌指揮緊急應變行動，成立緊急應變小組統籌相關防疫事項。
組長	張王華	1.密切與衛生單位協調聯繫，掌握傳染病疫情狀況，提供防疫專業諮詢供各組別參考。 2.傳染病防治計畫之規劃、公告與推動。 3.進行傳染病防治及應變措施之宣導。 4.加強協會及機構各項環境感染控制之防疫措施。 5.疫情調查分析並進行衛生主管機關之疫情通報。 6.協助感染或疑似員工及學員就醫事項。 7.疫情相關公文公告資料收集整理。
行政紀錄組	王慧如	1.疫情調查分析統計。 2.協助各項防疫物品等採購事宜。 3.各單位清潔耗材發放，及總會酒精之補充。
方案管制組	林素連	1.負責班級及相關方案之症狀監測、紀錄及管控事宜。 2.課程內疑似個案之處理、追蹤及掌控。
	邱映筑	
方案通報組	各方案班導	1.維護課程教室人員出入體溫量測及記錄。 2.協助訓練課程場域消毒事宜。
機構通報組	范晴敏（市府家園）	1.負責執行機構活動疫情管制全盤事宜。 2.針對幼兒及家長進行傳染病防治及應變措施之宣導。 3.依社會局標準，擬定停課、退費等之因應措施。
	曾永禎（永豐公托）	
	吳宜真（大園家園）	

二、因應措施

總會

(一)衛生管理

- 1.噴酒精：出入協會皆須噴酒精。
- 2.量測體溫：1 天乙次，皆須留紀錄，額溫為 37.5°C 為發燒，如有發燒症狀請務必立即檢查是否有”咳嗽”或”呼吸急促”，如發燒請於工作場域配戴口罩，並觀察 24 小時內未吃退燒藥是否退燒，如未退燒請務必撥打 1922 防疫專線。
- 3.勤洗手：請同仁們勤洗手，至少搓揉 40 秒以上。

(二)門禁管制

- 1.如有發燒或咳嗽未配戴口罩者，一律不得入內。
- 2.出入協會(EX：至外面上廁所)回來時皆須噴灑酒精。
- 3.訪客出入協會時請填妥訪客體溫表，如發燒則不得入內。

訓練課程

(一)衛生管理

- 1.噴酒精：出入教室皆須噴酒精。
- 2.量測體溫：1 天兩次，班導協助填寫『體溫紀錄表』，額溫為 37.5°C 為發燒，如有發燒症狀請務必立即檢查是否有”咳嗽”或”呼吸急促”，如發燒請配戴口罩，並觀察 24 小時內未吃退燒藥是否退燒，如未退燒請務必撥打 1922 防疫專線並停課。
- 3.勤洗手：請學員們勤洗手，至少搓揉 40 秒以上。

(二)門禁管制

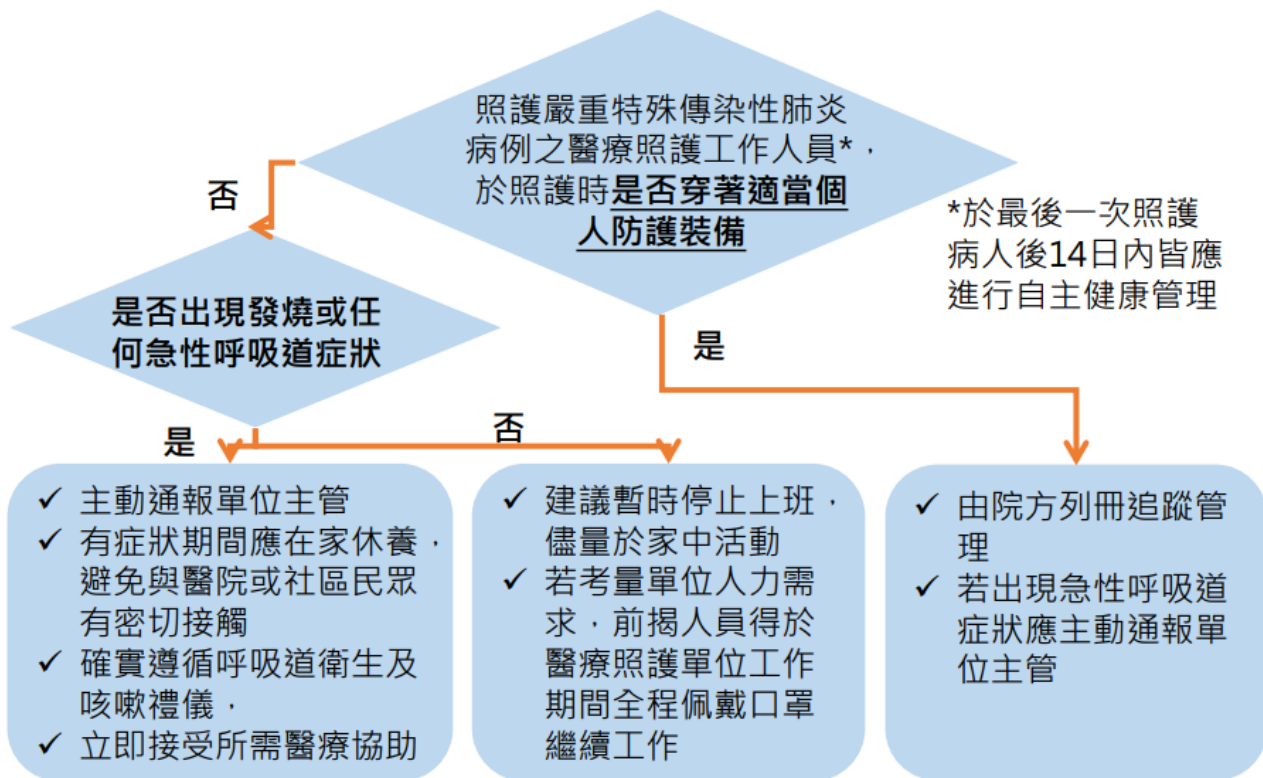
- 1.如有發燒者全程配戴口罩，並於 24 小時內觀察是否退燒(無吃退燒藥情況)。
- 2.如咳嗽未配戴口罩者一律不得入內。
- 3.出入教室回來時皆須噴灑酒精。

(三)相關作業表單及流程表

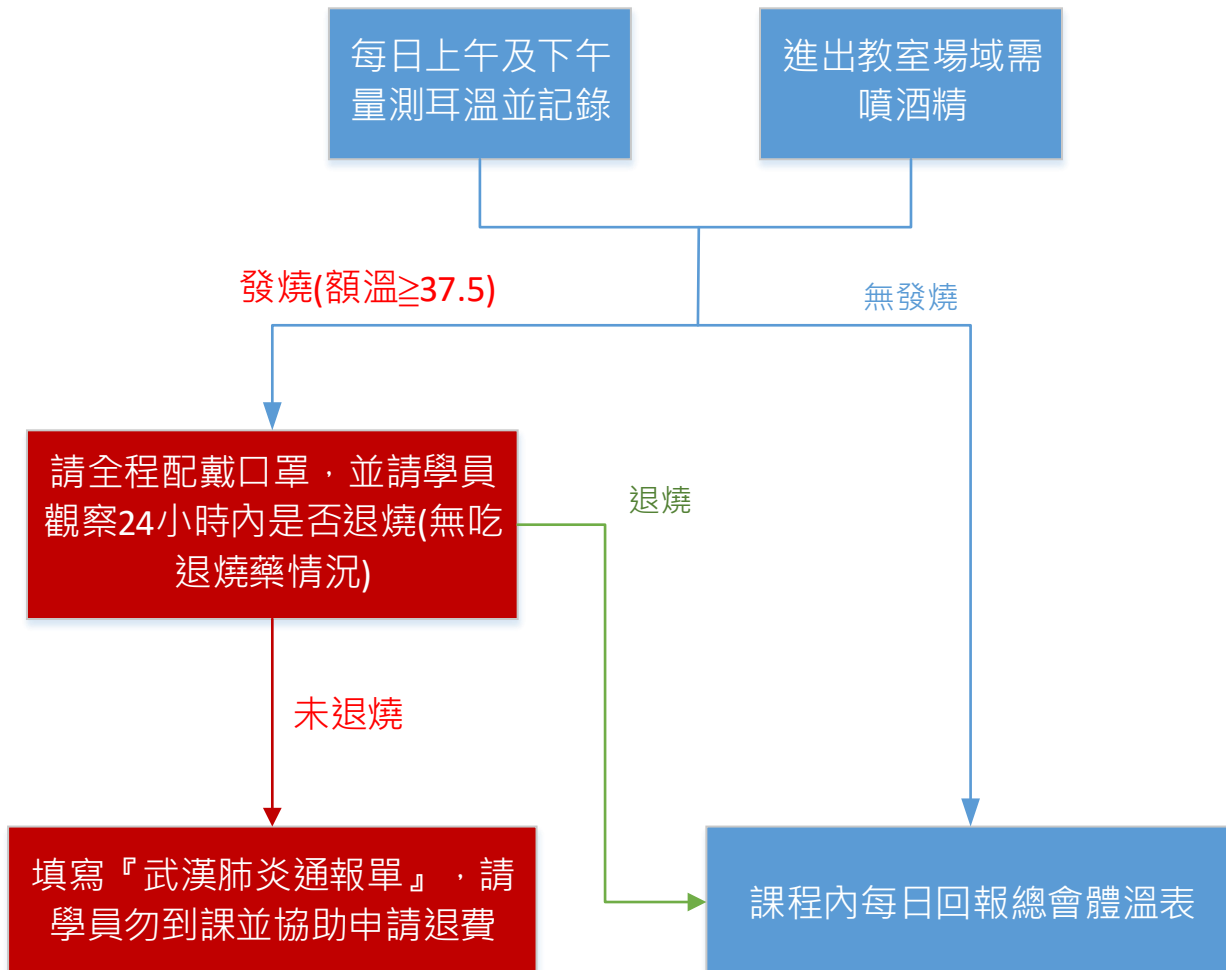
	時間	負責組別	相關表單	細項
開訓前	說明會	方案管制組	<input type="checkbox"/> 體溫及旅遊紀錄表	請於說明會時派一名人員噴灑酒精及記錄體溫及旅遊史
	未有說明會	方案管制組	<input type="checkbox"/> 旅遊史紀錄表	請與學員聯繫並填妥旅遊紀錄表
	衛教宣導	防疫小組組長	<input type="checkbox"/> 武漢肺炎訓練課程宣導	於開課前將相關文宣放置每班 LINE 群組
開訓中	每日記錄	方案通報組	<input type="checkbox"/> 體溫紀錄表	請班導利用每日體溫紀錄表紀錄講師及學員體溫(上、下午)，並回報。
	如有疑似症狀	方案管制組 方案通報組	<input type="checkbox"/> 武漢肺炎通報表	發燒者請學員填寫相關表單

三、相關通報流程

(一)協會工作人員武漢肺炎通報流程：



(二)訓練課程學員通報流程：



四、相關表單

(一)防疫表單下載：

下載路徑：google 雲端硬碟\K1-表單整理\表單\F-4-防疫表單 下載



F-4-001

體溫及旅遊史紀錄表



F-4-002協會訪客

體溫表.docx



F-4-003利仁協會

志工體溫表.docx



F-4-004

旅遊史紀錄表.xlsx



F-4-005

體溫紀錄表.xlsx

(二)相關文宣

武漢肺炎通報表

<https://sites.google.com/cdc.gov.tw/2019ncov/taiwan>

新型冠狀病毒防疫 部長篇(2020 製)

<https://www.youtube.com/watch?v=XsZnkL5cb1k&feature=youtu.be>

居家隔離及居家檢疫有何不同？

https://www.youtube.com/watch?v=HtHaoc6-e_w&feature=youtu.be

什麼是居家隔離及自主健康管理

<https://www.youtube.com/watch?v=GdXmeeANX44&feature=youtu.be>

如何預防糞口傳染新型冠狀病毒

<https://www.youtube.com/watch?v=AmGoyArtb3M&feature=youtu.be>

我會被無症狀感染者傳染嗎？

<https://www.youtube.com/watch?v=SkjVITJR2nM&feature=youtu.be>

輔仁大學宣導

https://www.youtube.com/watch?time_continue=162&v=uLPLkawKOsw&feature=emb_title